

CMS MEDIA FACTORY

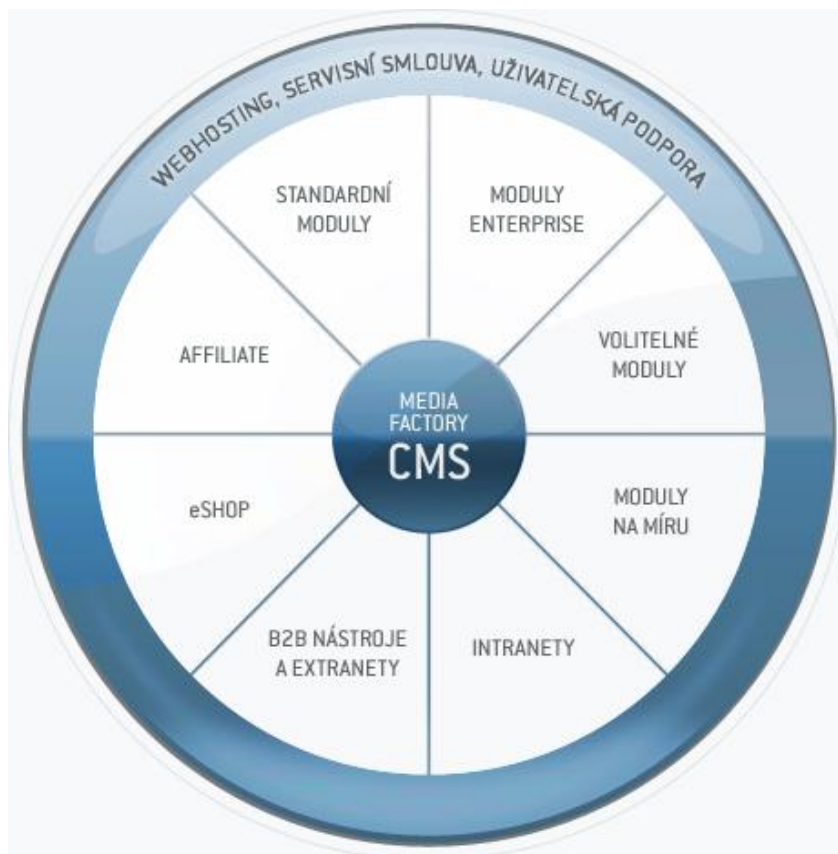
CMS MEDIA FACTORY je vyspělý systém pro vývoj a správu obsahu internetové prezentace, webu, portálu, intranetu, extranetu či jiných specializovaných on-line aplikací. Uživatelsky příjemné a intuitivní prostředí je podporováno využitím nejmodernějších technologií a umožňuje i uživatelům s minimálními technickými znalostmi snadno a rychle dosáhnout výborných výsledků a jednoduše spravovat obsah prezentace dle vlastních potřeb a preferencí. Pokročilým uživatelům pak nabízí sofistikovanou funkcionalitu a téměř neomezenou paletu nástrojů.

Invenční, moderní, nadčasový systém

CMS MEDIA FACTORY je navržen jako **dlouhodobé řešení pro komplexní internetovou komunikaci**. Nejedná se o běžný systém pro správu obsahu, ale o robustní platformu navrženou tak, aby efektivně uspokojovala **veškeré potřeby** našich náročných klientů.

Díky své koncepci představuje CMS MEDIA FACTORY efektivní řešení pro různé typy projektů, do nichž přináší vysokou přidanou hodnotu díky svým specifickým vlastnostem:

- ✓ **Uživatelská přívětivost**
- ✓ **Technologická propracovanost**
- ✓ **Dlouhodobé řešení**
- ✓ **Bezpečnost, předcházení chybám a aktualizace**
- ✓ **Výkonnost**
- ✓ **Zákaznická podpora**

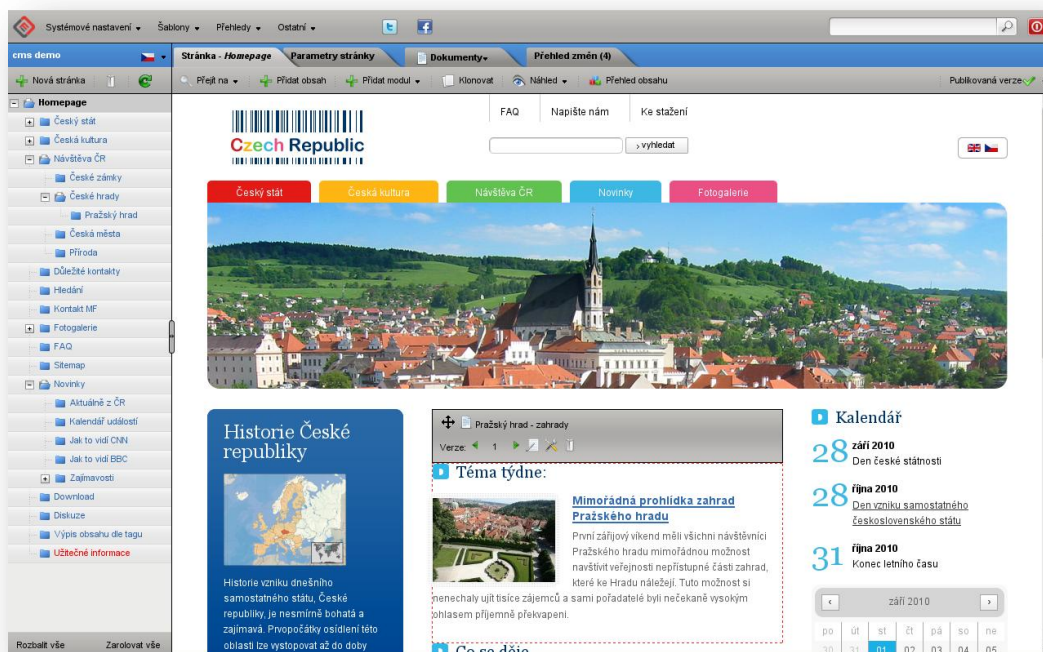


Uživatelsky přívětivý systém

CMS MEDIA FACTORY nabízí uživatelům zcela nový způsob práce s webem. Díky dlouholetému působení naší společnosti v oboru jsme mohli komunikovat s **desítkami významných zákazníků** s nejrůznějšími zkušenostmi a požadavky na administrační rozhraní. Z těchto poznatků jsme přirozeně vycházeli při návrhu CMS MEDIA FACTORY a využití moderních technologií nám je pomohlo beze zbytku naplnit.

Obsah webové stránky

Klíčovou a naprosto inovativní vlastností CMS MEDIA FACTORY je vnímání tvorby webových stránek z pohledu obsahu, který je na nich umístěn. Náš systém zcela **odděluje webovou stránku od obsahu**. Na každou vytvořenou stránku tak můžete zcela dle svých potřeb umístit dokumenty, soubory ke stažení, reklamní prvky, videa, fotogalerie, formuláře, kalendáře a další obsahové prvky přesně tak, a v takovém množství, aby výsledek odpovídal Vaším představám. **Každá jednotlivá obsahová část je na těch ostatních naprosto nezávislá**. Proto může být kterákoli část obsahu v rámci dané stránky libovolně upravována, přemísťována či odebírána, a to bez negativního vlivu na ostatní obsah či funkčnost stránky jako takové.



Náhled připravované webové stránky v administraci CMS.

Třídění obsahů ve složkách

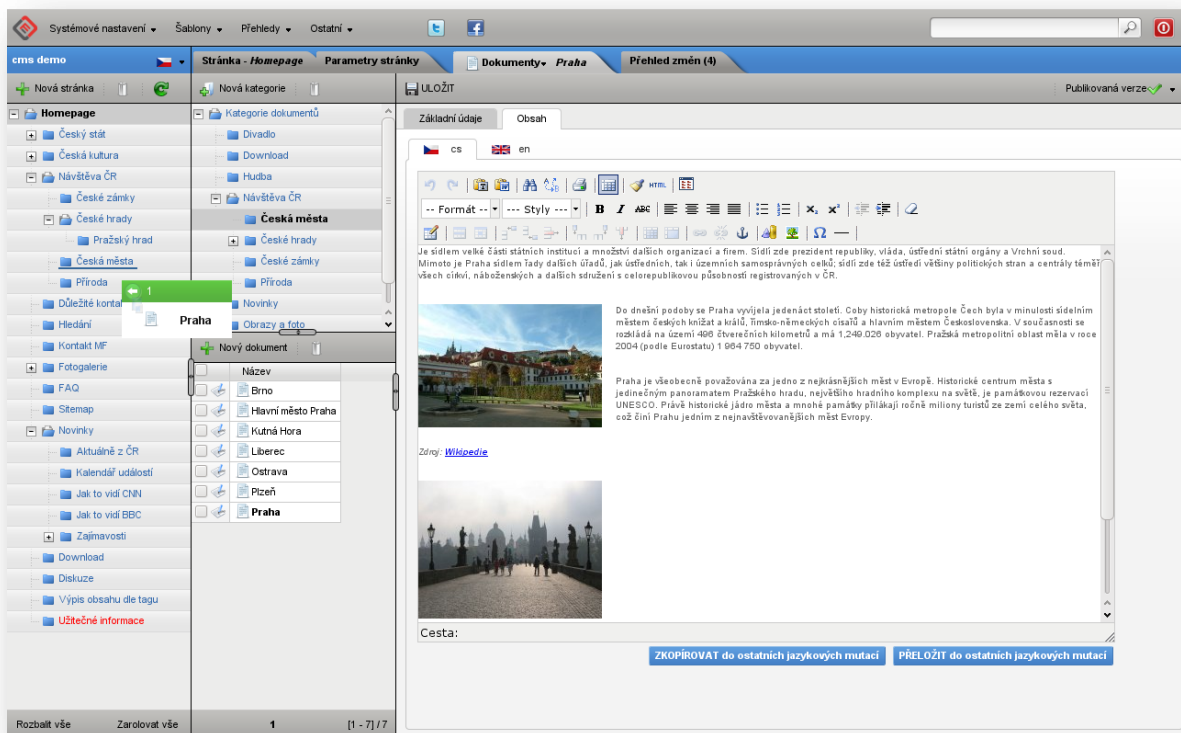
Základem rychlé práce s CMS MEDIA FACTORY je možnost utřídit jednotlivé typy obsahových prvků webu zcela dle potřeb uživatele. Systém Vás nikterak neomezuje ve volbě struktury, počtu a názvů jednotlivých složek a podsložek. Obsah pro CMS můžete třídit tak, jak jste zvyklí na svém PC, anebo naprosto odlišně – žádné překážky ani složitosti Vám nestojí v cestě. **Třídění obsahů je zcela nezávislé na struktuře webu**. Obsah jedné složky (tedy například konkrétní dokument, video, fotografii atp.) tak můžete dle Vašich potřeb využívat na libovolných místech webu, anebo složku použít jen pro archivaci již stažených obsahů.

Sdílení obsahu

Výše popsaný unikátní systém práce s obsahem webu umožňuje uživateli umístit jeden a tentýž dokument nejen na různá místa jednoho webu, ale zároveň jej snadno **využít i na kterémkoli jiném webu** spravovaném z daného uživatelského rozhraní. Tuto funkci oceňují například společnosti se zahraničními pobočkami – centrála vytvoří jeden dokument v různých jazykových mutacích a tento se bez jakýchkoli změn snadno a rychle umístí na všechny samostatné weby firemních poboček.

Drag&Drop

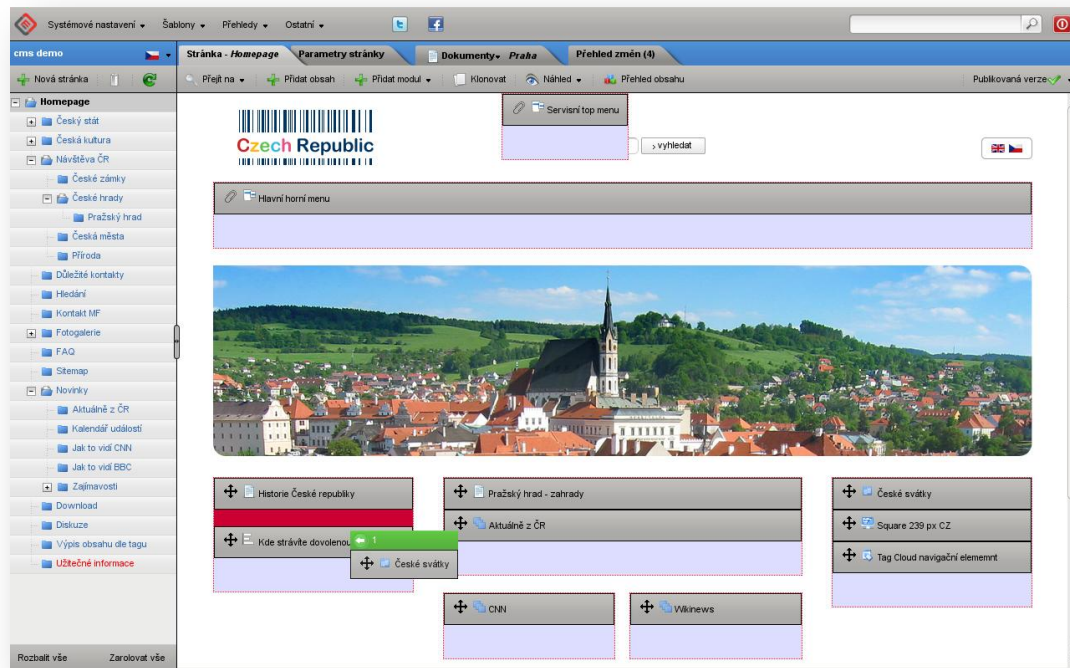
Práce s CMS MEDIA FACTORY je velmi **pohodlná a intuitivní**. Požadovaný obsah (dokument, galerii, anketu atp.) vytvoříte či vložíte do systému v několika jednoduchých krocích. Umístění obsahu na web je pak ještě snazší – pouhým uchopením a přetažením myši (funkce Drag&Drop) obsah vložíte na Vámi požadovanou stránku. Nebo na stránek víc.



Náhled obsahové části dokumentu a jeho vložení na zvolenou stránku webu.

On-site editor

Ihned po umístění obsahu do struktury webu Vám systém zobrazí cílovou stránku, na které můžete opět **pouhým tažením myši umístit obsah do konkrétní pozice na dané stránce**. Jednotlivé části obsahu lze pak i na samotné stránce přesouvat myší, odstraňovat, upravovat. Pomocí pokročilých funkcí v On-site editoru můžete danému obsahu nastavit způsob zobrazení, zapnout hodnocení, jeho sdílení v sociálních sítích a mnohé další funkce.



Přesun zvoleného obsahového prvku na jinou pozici v rámci připravované webové stránky.

V návaznosti na workflow je možné porovnat novou verzi stránky s verzí předchozí, k ní se v případě potřeby také vrátit či odeslat novou verzi ke schválení a publikaci.

Marketingové nástroje

Pro řízení marketingových aktivit spojených s webem nabízí CMS MEDIA FACTORY několik užitečných nástrojů. Prvním z nich je **Click-Heat mapa**, která zobrazí kteroukoli stránku webu s **jednoduchými grafickými ukazateli nejnavštěvovanějších odkazů** dané stránky. V tomto smyslu nejvyšší návštěvnost reprezentuje nejvyšší počet kliknutí na konkrétní aktivní prvek – může to být položka menu, banner či logo v záhlaví. Zároveň je takto možné velmi rychle a snadno odhalit případný problém s uživatelskou přívětivostí stránky, na které například návštěvníci klikají na zvýrazněný, avšak neaktivní prvek.

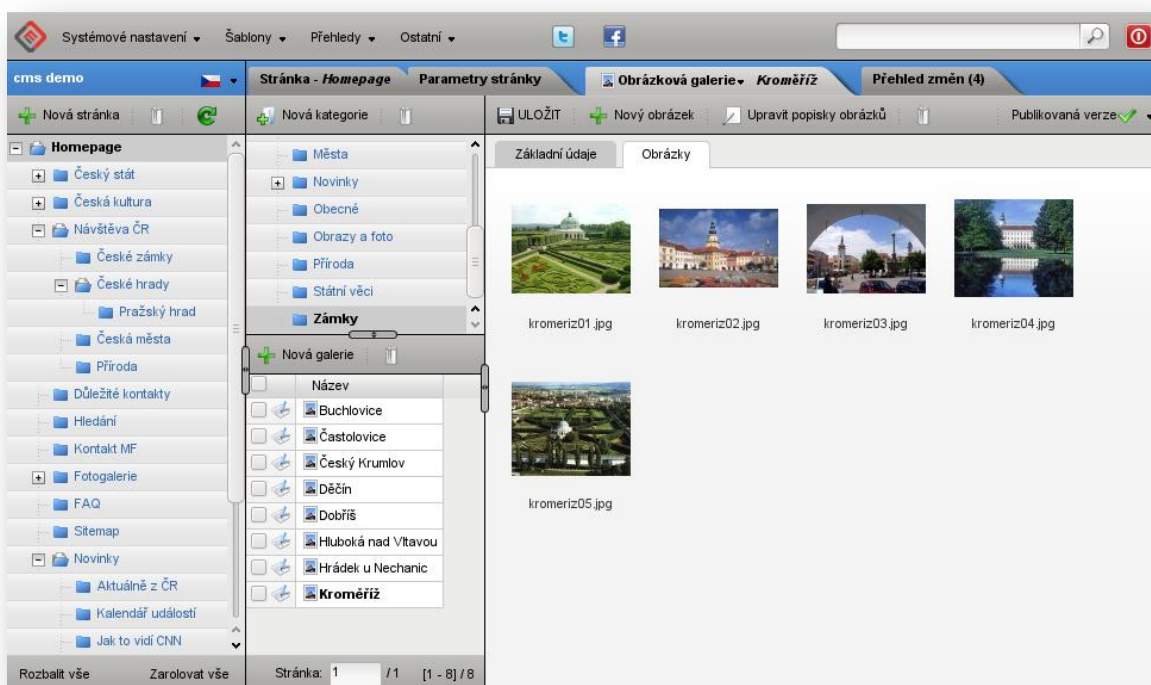
V posledních letech zaznamenal internet bouřlivý rozvoj tzv. sociálních sítí. CMS MEDIA FACTORY proto nabízí možnost **propojení CMS s uživatelskými účty v nejpoblárnějších sítích Facebook a Twitter**, a tím i snadnou publikaci nového obsahu webu na tyto sítě. Uživatel se tak nemusí zvlášť přihlašovat do svého účtu ve vybrané sociální síti, a sem nový obsah z webu kopírovat. Z administračního rozhraní CMS MEDIA FACTORY zvolený obsah na sociální síť jednoduše přesune – podobně jako by jej přesouval do jakékoli sekce webu.

Modularita a technologická propracovanost

CMS MEDIA FACTORY je plně modulární systém těžící z výhod použitého frameworku a objektivě orientovaného návrhu. Veškerá funkcionalita je realizována prostřednictvím modulů, které využívají funkcí jádra CMS.

Základní funkcionalita:

- ✓ správa více webů a jejich jazykových mutací z jednoho místa
- ✓ verzování a workflow
- ✓ OnSite editor
- ✓ používání výhradně plnohodnotných a tzv. „inteligentních“ URL s ohledem na SEO a marketingové potřeby
- ✓ možnost tvorby webů dle šablon
- ✓ fulltextové vyhledávání
- ✓ možnost snadného publikování celých kategorií obsahu (tedy např. snadná tvorba blogu)
- ✓ rozsáhlá konfigurovatelnost



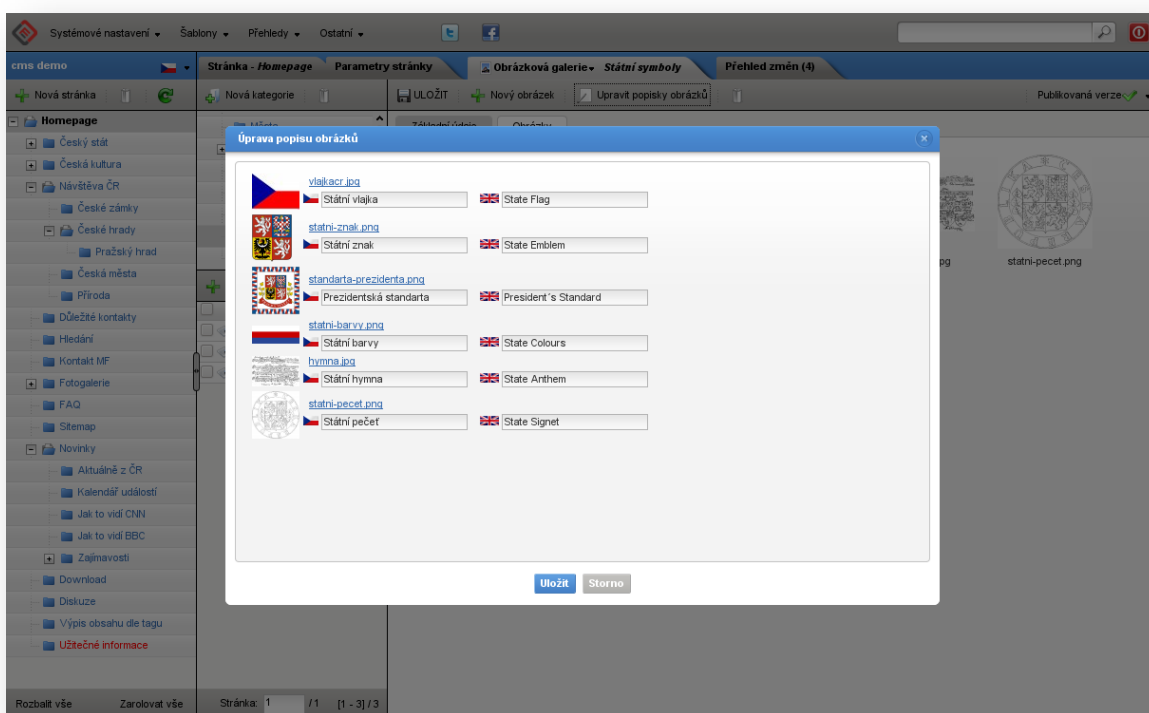
Administrační rozhraní modulu Fotogalerie se samostatnou strukturou třídění fotogalerií.

Uživatelské rozhraní CMS je moderní webová aplikace využívající technologii RIA (Rich Internet Application). Cílem bylo maximálně přiblížit práci s CMS klasické kancelářské aplikaci, a právě proto jsme zvolili tuto poměrně mladou technologii. Významnou výhodou, kterou jsme tím získali, je například **možnost spravovat více webů** a jejich jazykových mutací z jednoho místa, včetně sdílení jejich obsahu.

Systém nám umožňuje efektivní nasazení webu bez nutnosti řešit rutinní práce, což ve výsledku znamená především úsporu nákladů. Díky **flexibilitě** celého systému je zároveň usnadněn vývoj a implementace individuálních funkcí. Architektura CMS nám pomáhá zajistit **maximální kvalitu** odvedené práce a usnadňuje kontrolu a dlouhodobou udržitelnost projektů.

Základní moduly:

- ✓ **Systémové moduly** umožňují ovlivnit nastavení webů spravovaných CMS, přístupy, jazykové variace, správu uživatelů a nastavení struktury konkrétního vybraného webu v rámci CMS, včetně dynamické tvorby navigačních prvků. Systémové moduly jsou vždy spravovány na straně MEDIA FACTORY s ohledem na individuální potřeby každého vytvářeného webu.
- ✓ **Obsahové moduly** umožňují tvorbu, úpravu či jiné činnosti se samotným obsahem CMS, nejčastěji vytváření a úpravu HTML dokumentů pomocí integrovaného moderního WYSIWYG editoru, dále vytváření a správu fotogalerií, videí, sekce FAQ apod.
- ✓ **Funkční moduly** rozšiřují základní funkcionalitu spravovaného webu. Takovýmto rozšířením je standardně vyhledávání, napojení na sociální média nebo individuálně vyvinuté funkce podle konkrétních potřeb našeho zákazníka, např. nad GoogleMaps apod.



Rozhraní pro popis obrázků fotogalerie – zde dvojjazyčná verze.

Flexibilita

CMS MEDIA FACTORY se umí v maximální možné míře **přizpůsobit požadavkům zákazníka**. Tuto vlastnost můžeme demonstrovat na příkladu modulu pro workflow:

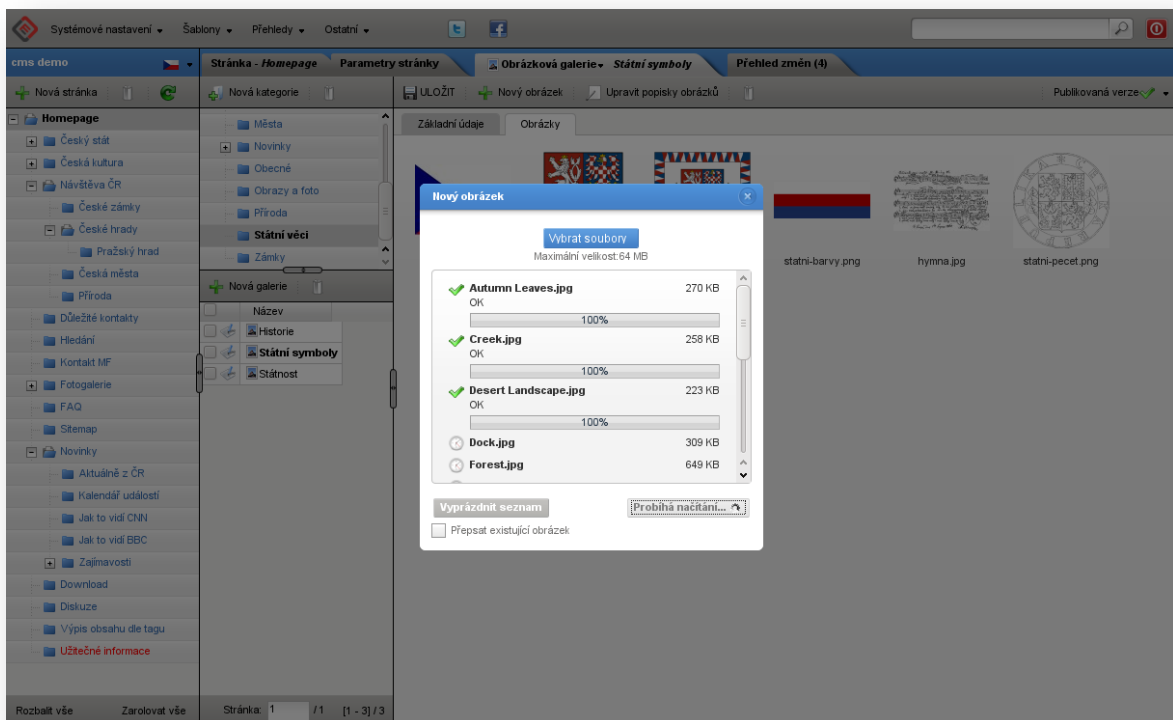
Workflow je samostatný modul, který komunikuje s ostatními moduly přes rozhraní v jádře CMS. Není s nimi pevně svázán a tyto moduly rovněž fungují nezávisle. CMS tedy lze dodat:

- ✓ zcela bez workflow
- ✓ se standardním modulem
- ✓ s workflow přizpůsobeným požadavkům zákazníka (individuální modul)

Bezpečný systém

Je důležité zmínit, že všechny uvedené technologie jsou **Open Source Software**, za jejichž vývojem stojí významné firmy v IT oboru. Zákazník získává produkt postavený na **kvalitních, osvědčených a bezpečných** technologiích, a přitom není zatěžován žádnými licenčními závazky vůči třetím stranám.

Veškerá námi dodávaná klientská řešení jsou již během vývoje **průběžně testována** našimi specializovanými pracovníky. Před nasazením aplikace do provozu provádíme náročné závěrečné testy bezpečnosti, funkcionality a zátěžové testy.



Probíhající hromadné nahrávání obrázků do zvolené fotogalerie.

Zpětná kompatibilita

CMS MEDIA FACTORY je neustále vyvíjený a vylepšovaný produkt, který bude i nadále procházet postupným vývojem. Základ všech projektů bude i do budoucna jednotný a do maximální míry zpětně kompatibilní. Díky tomu můžeme klientům **garantovat aktuálnost** jejich projektu (například snadné doplnění nové funkcionality reagující na současné trendy), ale i průběžně a rychlé dodávání záplat pro systém v případě výskytu chyby. Zjednodušeně řečeno, zákazník nedostane produkt vytvořený od nuly, ale postavený na živé platformě.

Zabezpečení administrace

Administraci webu prostřednictvím CMS standardně zabezpečujeme prostřednictvím HTTPS protokolu v kombinaci se vstupem přes jméno a silné heslo (kombinace číslic, malých a velkých písmen v délce minimálně osmi znaků). Dále lze nastavit další bezpečnostní politiky dle preferencí zákazníka - běžně používáme bezpečnostní nastavení, kdy se po třech chybných pokusech o přihlášení zablokuje na danou dobu (vhodné je po dobu několika minut) přístup z uživatelské IP adresy, čímž se znemožní snaha o automatizované prolomení hesla.



Výkonnost

Výkonnost CMS MEDIA FACTORY je zajištěna jak po stránce hardware, tak vlastnostmi Zend Framework či MySQL v oblasti kešování. To vše doplněné o individuální úpravy a kvalitně napsaný kód procházející tzv. benchmark testy (testy výkonnosti aplikace) před nasazením do produkčního prostředí.

Serverová část aplikace je napsána v jazyce **PHP 5.2+**, databázový server je **MySQL5+** a jako webový server je předpokládán **Apache**, nejlépe provozovaný na serveru Linux nebo jiné UNIXové platformě. CMS využívá [Zend Framework](#), který vyvíjí firma stojící za jazykem PHP a který je podporován a využívám řadou [významných firem](#). K vývoji velice moderního uživatelského rozhraní na bázi AJAX využíváme [toolkit Dojo](#).

Zákaznická podpora

CMS MEDIA FACTORY je vysoce vyspělý produkt, který je navíc nepřetržitě dále vyvíjen a rozšiřován. Klient tak může mít k dispozici **vždy aktuální verzi** s nejnovějším rozšířením. Základ všech projektů je jednotný a do maximální míry zpětně kompatibilní.

Naším klientům nabízíme standardně službu maintenance aplikace, tedy smluvní garanci průběžné aktualizace CMS MEDIA FACTORY na poslední generaci produktu. To Vám umožní plně využít možný potenciál a výkonnost této inovativní aplikace.

Referenční instalace

CMS MEDIA FACTORY aktuálně využívá například jednička na českém hypotečním trhu Hypoteční banka, značka Birell z portfolia společnosti Plzeňský prazdroj nebo Vodafone.



Věříme, že i pro Vás bude práce s CMS MEDIA FACTORY příjemná, a že Vám maximálně zjednoduší správu obsahu Vašeho webu.